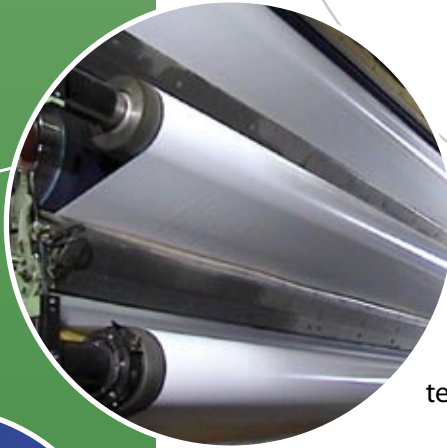
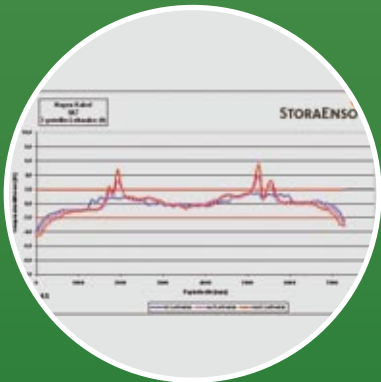
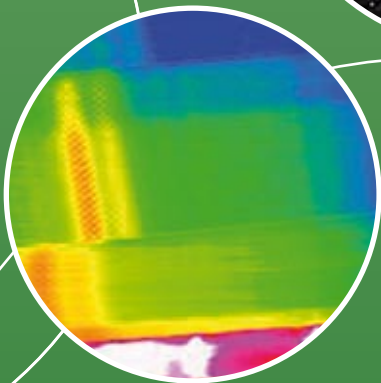


OPTIMIERUNG IM SUPERKALANDER DURCH UMBAU DER UNIROLLS AUF EINTEILIGE LÜRAFLEX®- BREITSTRECKWALZEN



Ein bekanntes Problem im Superkalander sind die Uniroll-Walzen.

Diese bringen durch ihren komplizierten, dreiteiligen Aufbau einige Schwierigkeiten.



KUNDENPROBLEMATIK

- Eine Überhitzung der Lager, was zu unterschiedlichen Glanzwerten in Form von Längsstreifen oder zu unterschiedlichen Feuchtprofilen führt. Dies zeigt sich durch „wellige“ Papierbahnen und damit schlecht aufgewickelte Papierrollen.
- Aufwendige und teure Instandhaltung.
- Hoher Verschleiß von Lagern und Kupplungen, Gefahr von Fettaustritt und somit Papierausschuss.
- Zwischen der 1. und 2. Kalandervalze wird die Papierbahn am stärksten beansprucht. Hier zeigt sich die meiste „Unruhe“.

KUNDENLÖSUNG

Um eine höhere Betriebssicherheit zu erhalten, werden die Uniroll-Walzen mit **LÜRAFLEX**® – Breitstreckwalzenbezügen versehen.

Diese Lösung beinhaltet das **LÜRAFLEX**® - System in Verbindung mit dem Umbau auf innengelagerte, einteilige Rohrwalzen.

- Der Breitstreckeffekt wird erzielt durch das Auslenken der Lamellen unter der Bahnspannung von der Mitte aus nach links und rechts.
- Weiterverwendung der vorhandenen Leitwalzen-Achsen.
- Konstante und gleichmäßige Temperatur auf der gesamten Papierbreite durch Verringerung der Lageranzahl.

KUNDENNUTZEN

- Bessere Querprofile durch Eliminierung der Temperaturunterschiede verursacht durch Lagerstellen
- Reduzierte Wartungskosten und längere Wartungsintervalle.
- Einsparung von Verschleißteilen (Kupplungen), Reduzierung von Papierausschuss.
- Wegfallen von aufwendigen Walzeinstellungen.
- Optimale Breitstreckwirkung, Eliminierung von Papierfalten und „Beruhigung“ der Papierbahn durch die zylindrische Form.