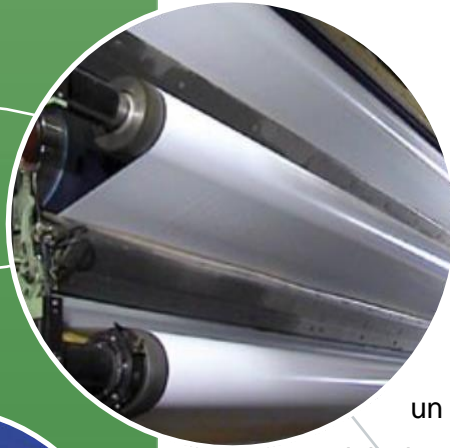
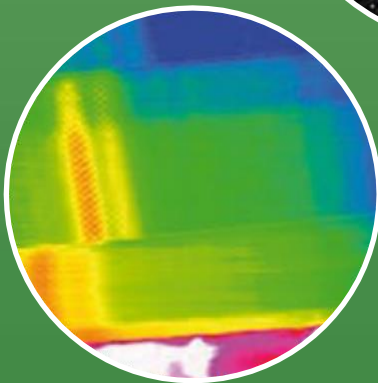


OTTIMIZZAZIONE IN
SUPERCALANDRE CON
SOSTITUZIONE RULLI
UNIROLL CON RULLI
STENDIPIEGA
LURAFLEX
IN PEZZO UNICO

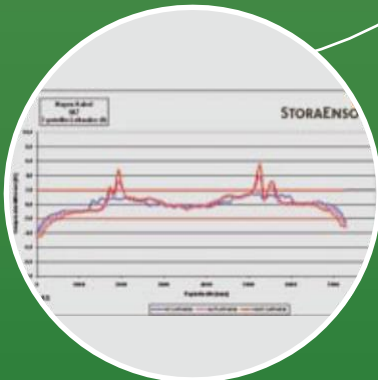


I rulli Uniroll nelle supercalandre presentano un ben noto problema, dovuto alla complessità della loro costruzione in tre pezzi.



Problemi

- Surriscaldamento dei cuscinetti causa di strisce con diverso grado di lucido o diversa umidità e conseguente formazione di onde longitudinali e cattive bobine
- Manutenzione impegnativa e costosa
- Usura di cuscinetti e giunti. Rischio di fuoriuscite di grasso e conseguenti scarti di produzione
- La maggiore sollecitazione carta e maggior rischio di "instabilità" si presentano tra i rulli calandratore 1 e 2



Soluzione

- Per una maggiore affidabilità di esercizio LURAFLEX offre come prima alternativa la ricopertura dei rulli Uniroll con la propria speciale gommatura anti piega a lamelle oppure con i seguenti vantaggi e come seconda alternativa l'adozione di un rullo in pezzo unico con speciale gommatura anti piega e cuscinetti interni.
- L'effetto stendi piega viene ottenuto grazie al piegamento delle lamelle dal centro verso l'esterno sotto l'effetto del tiro della carta
- Riutilizzo dell'asse esistente
- Costante ed uniforme temperatura lungo l'intera larghezza della carta e riduzione del numero dei cuscinetti



Vantaggi

- Eliminazione delle differenze di temperatura causate dai cuscinetti e miglioramento del profilo trasversale
- Riduzione dei costi e degli intervalli di manutenzione
- Riduzione degli scarti di produzione e delle parti di usura
- Effetto stendi piega ottimale e perfetta planarità